



ТЕРРИТОРИАЛЬНЫЙ ОРГАН
ФЕДЕРАЛЬНОЙ СЛУЖБЫ
ГОСУДАРСТВЕННОЙ СТАТИСТИКИ
ПО НИЖЕГОРОДСКОЙ ОБЛАСТИ

Ввод в действие зданий жилого и нежилого назначения



за 2022 год



ТЕРРИТОРИАЛЬНЫЙ ОРГАН
ФЕДЕРАЛЬНОЙ СЛУЖБЫ
ГОСУДАРСТВЕННОЙ СТАТИСТИКИ
ПО НИЖЕГОРОДСКОЙ ОБЛАСТИ

Ввод в действие зданий жилого и нежилого назначения

в Нижегородской области

за 2022 год

01

ВВОД В ДЕЙСТВИЕ ЗДАНИЙ ЖИЛОГО
И НЕЖИЛОГО НАЗНАЧЕНИЯ

02

ВВОД ЗДАНИЙ НЕЖИЛОГО НАЗНАЧЕНИЯ
ПО ТИПАМ

03

ВВОД В ДЕЙСТВИЕ ЖИЛЫХ ДОМОВ





ТЕРРИТОРИАЛЬНЫЙ ОРГАН
ФЕДЕРАЛЬНОЙ СЛУЖБЫ
ГОСУДАРСТВЕННОЙ СТАТИСТИКИ
ПО НИЖЕГОРОДСКОЙ ОБЛАСТИ

Ввод в действие зданий жилого и нежилого назначения

в Нижегородской области

за 2022 год

04

ВВОД ЖИЛЬЯ ПО ФОРМАМ СОБСТВЕННОСТИ

05

ВВОД ЖИЛЬЯ В ГОРОДСКОЙ
И СЕЛЬСКОЙ МЕСТНОСТИ

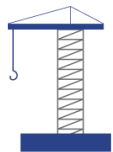
06

ВВОД ЖИЛЬЯ НА 1000 ЧЕЛОВЕК
НАСЕЛЕНИЯ

07

ТЕМПЫ СТРОИТЕЛЬСТВА ЖИЛЬЯ
ПО РЕГИОНАМ ПРИВОЛЖСКОГО
ФЕДЕРАЛЬНОГО ОКРУГА





Число зданий жилого и нежилого назначения

единиц

за 2022 год

Всего

7 801



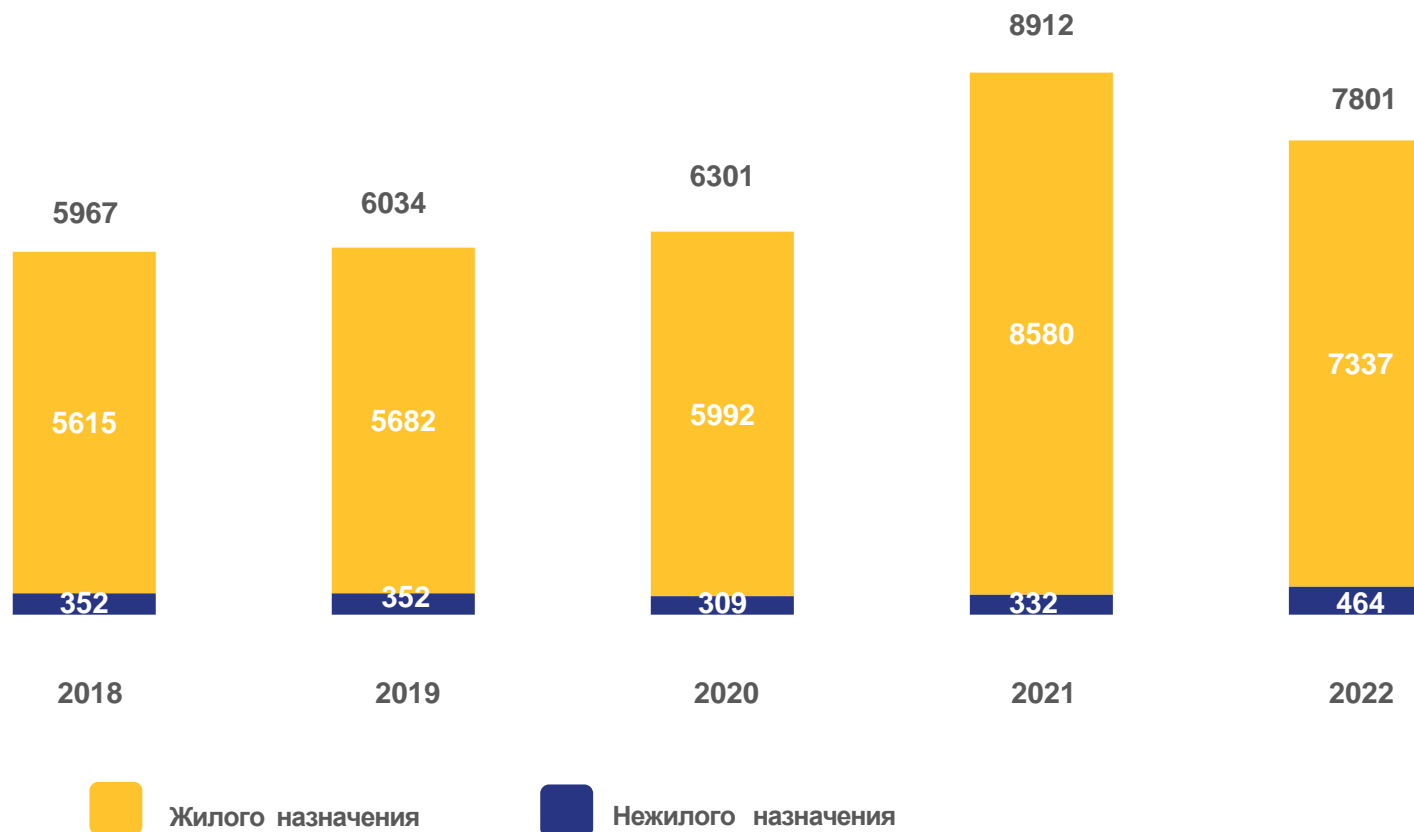
7 337

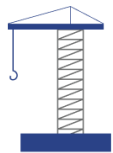
Жилого назначения



464

Нежилого назначения





Ввод в действие зданий жилого и нежилого назначения

за 2022 год

7 801 единица

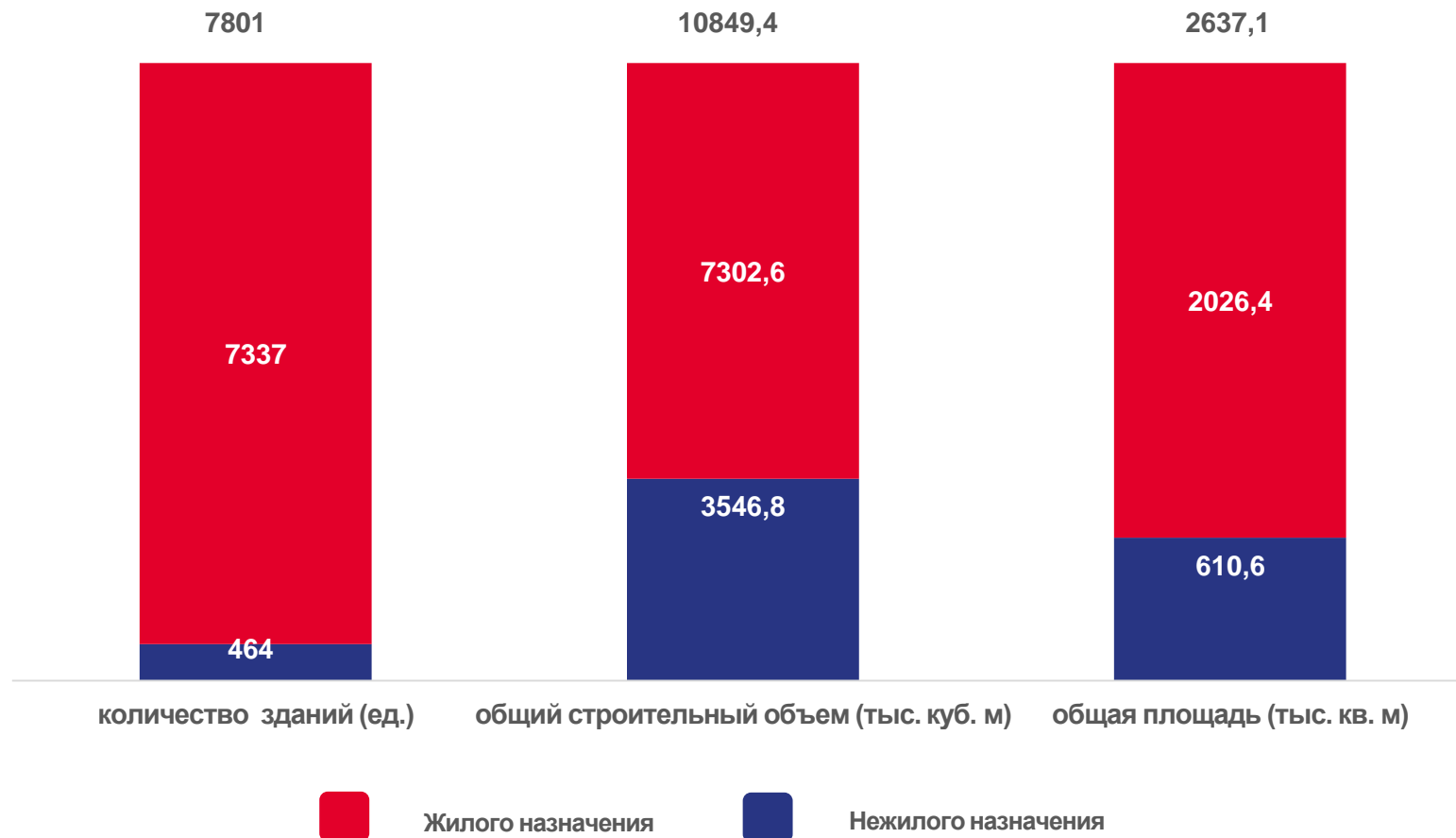
Число введенных зданий

10,8 млн куб. м

Общий строительный объем

2,6 млн кв. м

Общая площадь



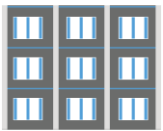


Ввод в действие зданий нежилого назначения по типам

за 2022 год

		Количество зданий, единиц	Общий строительный объем, тыс. куб. м	Общая площадь, тыс. кв. м
Всего		464	3 546,8	610,6
Коммерческие		133	362,9	62,8
Сельскохозяйственные		122	1 170,0	212,0
Промышленные		78	594,0	73,4
Системы здравоохранения		39	11,4	2,6
Учебные		20	523,5	139,4
Административные		9	50,2	11,9
Другие		63	834,9	108,5





Ввод в действие жилых домов

тысяч квадратных метров

за 2022 год



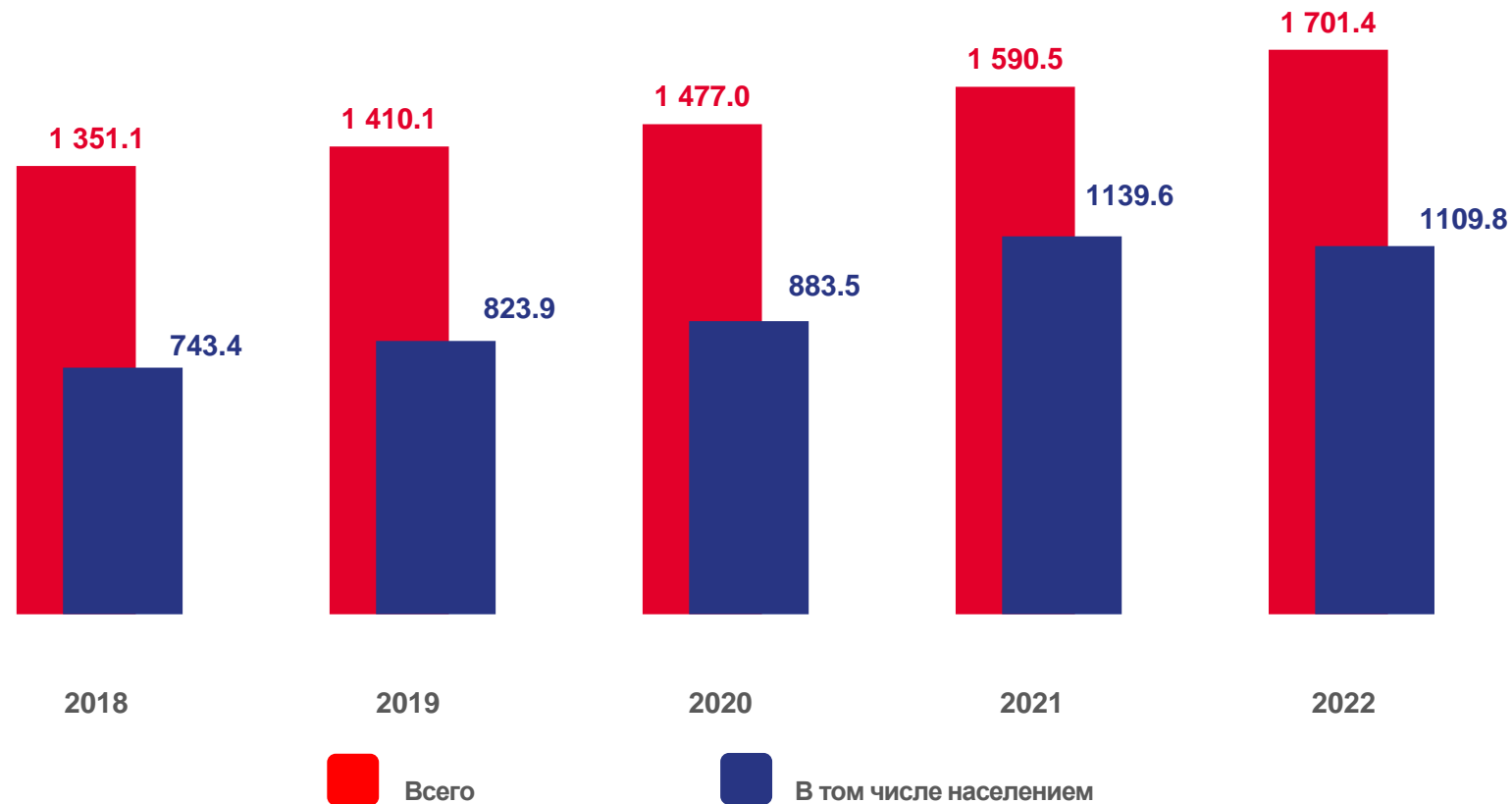
1 701,4

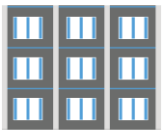
Всего введено жилья



1 109,8

в том числе населением





Ввод в действие жилья по формам собственности

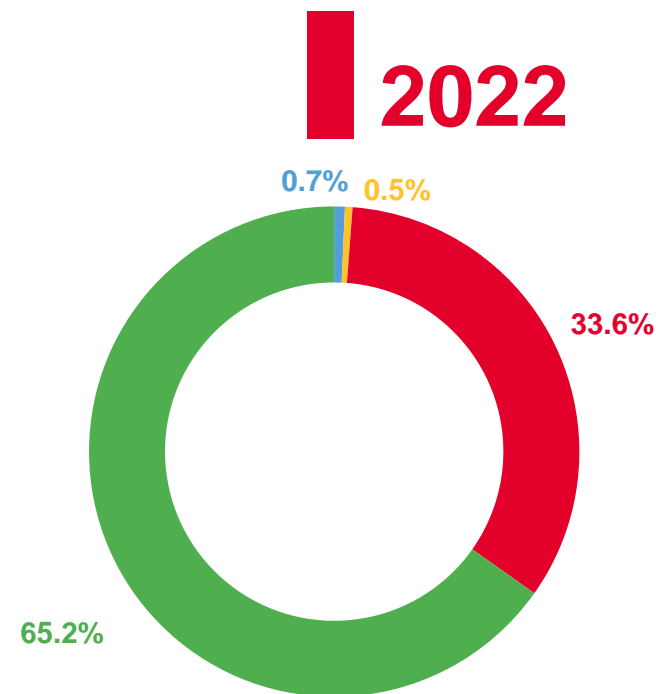
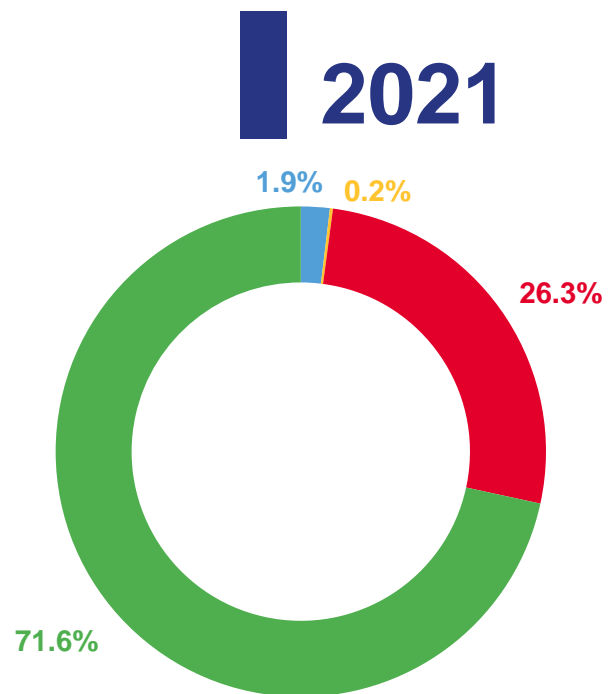
в процентах к итогу

за 2022 год



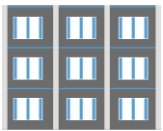
65,2

Собственность граждан



- Собственность граждан
- Частная
- Государственная
- Муниципальная

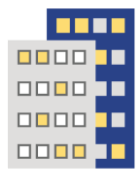




Ввод в действие жилья в городской и сельской местности

тысяч квадратных метров

за 2022 год



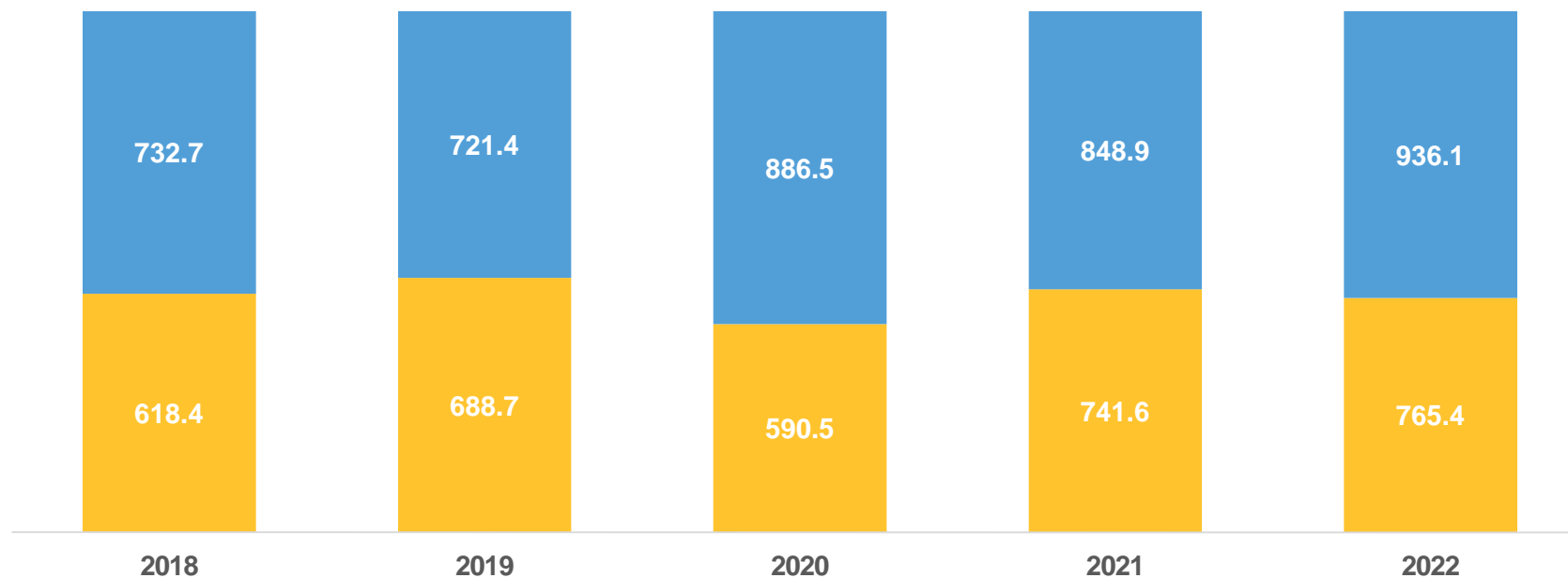
936,1

в городской местности



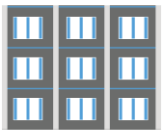
765,4

в сельской местности



Городская местность Сельская местность





Индивидуальное жилищное строительство в городской и сельской местности

в процентах к итогу

за 2022 год

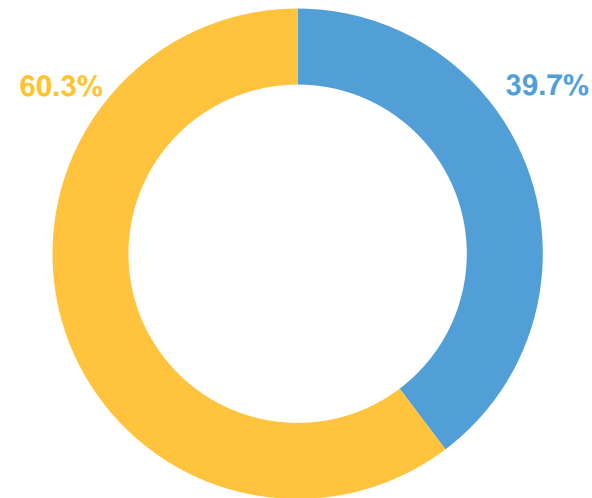
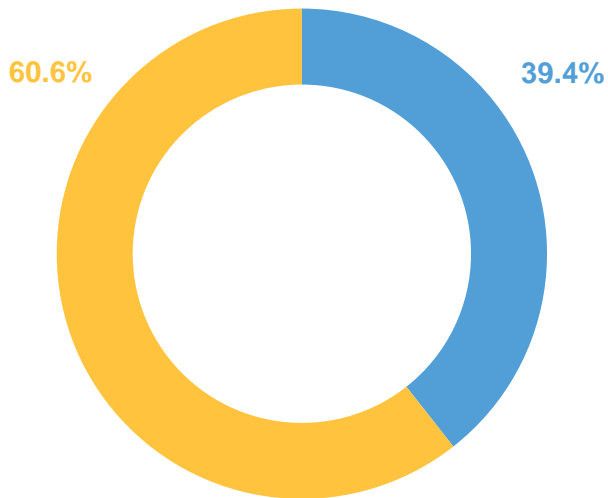


60,3

в сельской местности

2021

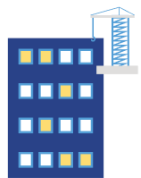
2022



 Сельская местность

 Городская местность





Количество построенных квартир

единиц

за 2022 год



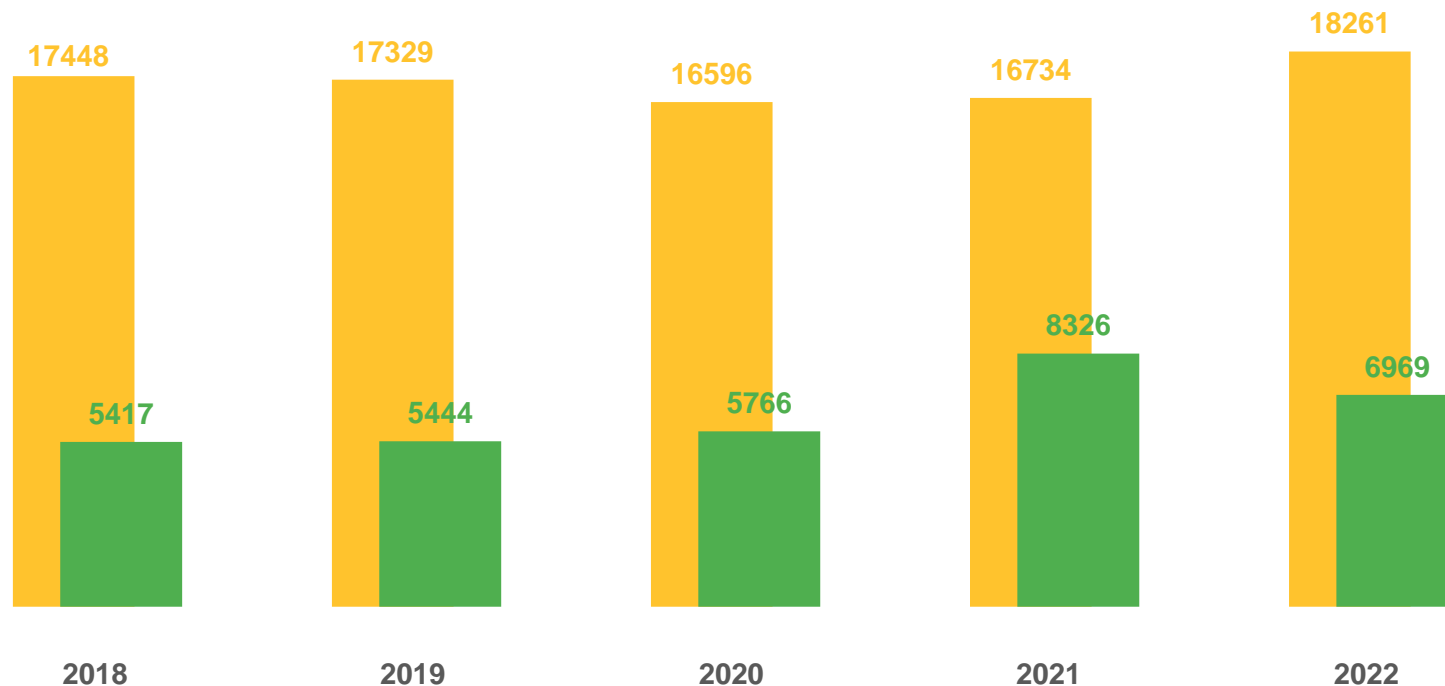
18 261

Всего



6 969

В том числе населением



 Всего

 В том числе населением





Ввод жилья на 1000 человек населения

квадратных метров общей площади

за 2022 год



550

Всего



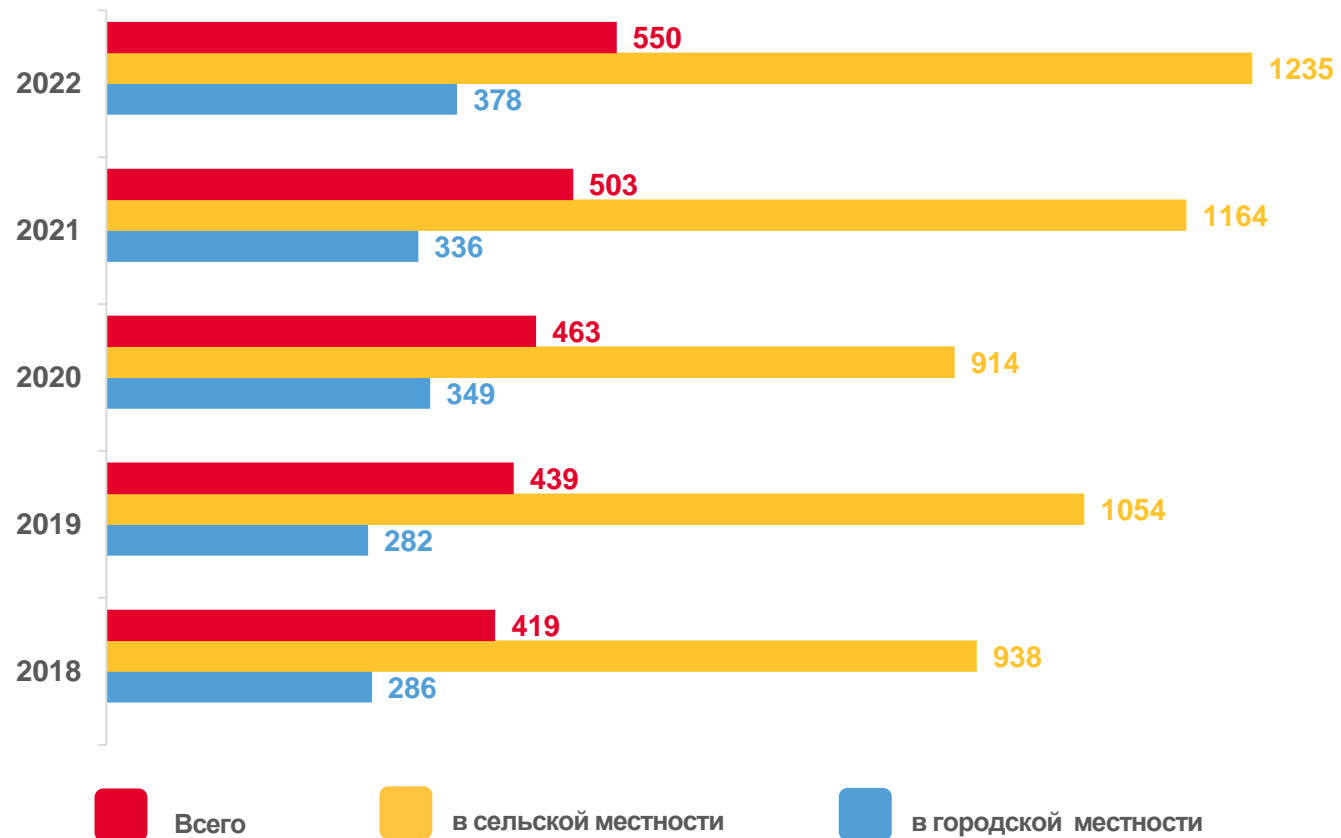
378

в городской местности



1 235

в сельской местности





Темпы строительства жилья

по регионам Приволжского федерального округа
в процентах к предыдущему году

за 2022 год

